

WOHNEN am Fuße des PÖSTLINGBERGS WOHN-PARK – **HAGEN**

40 EIGENTUMSWOHNUNGEN



REISETBAUER

IMMOBILIEN



MODERNES DESIGN
WERTBESTÄNDIGE IMMOBILIE
BARRIEREFREIES WOHNEN
GUTE NAHVERKEHRSANBINDUNG
STADTNÄHE

WOHNEN MIT ALLEN FREIHEITEN

Am Fuße des Pöstlingbergs

Am Fuße des Pöstlingbergs entsteht eine großzügige Wohnanlage mit 40 individuellen Eigentumswohnungen. Diese schaffen auf einer Wohnfläche von 54 m² bis 125 m² mit moderner und durchdachter Grundrissplanung echte Lebensqualität.

Großzügige Eigengärten, Loggien, Balkone und Terrassen ergänzen den Wohnraum um ganz persönlichen Erholungsraum – so haben Sie genug Platz, um sich persönlich zu entfalten.



WOHNEN 54 m² – 125 m²
FREIRAUM EIGENGÄRTEN – BALKONE –
LOGGIEN – TERRASSEN
PARKEN TIEFGARAGENPLÄTZE



ANGENEHMES RAUMKLIMA
 EXKLUSIVE LAGE IM GRÜNEN
 SCHLÜSSELFERTIGE AUSSTATTUNG

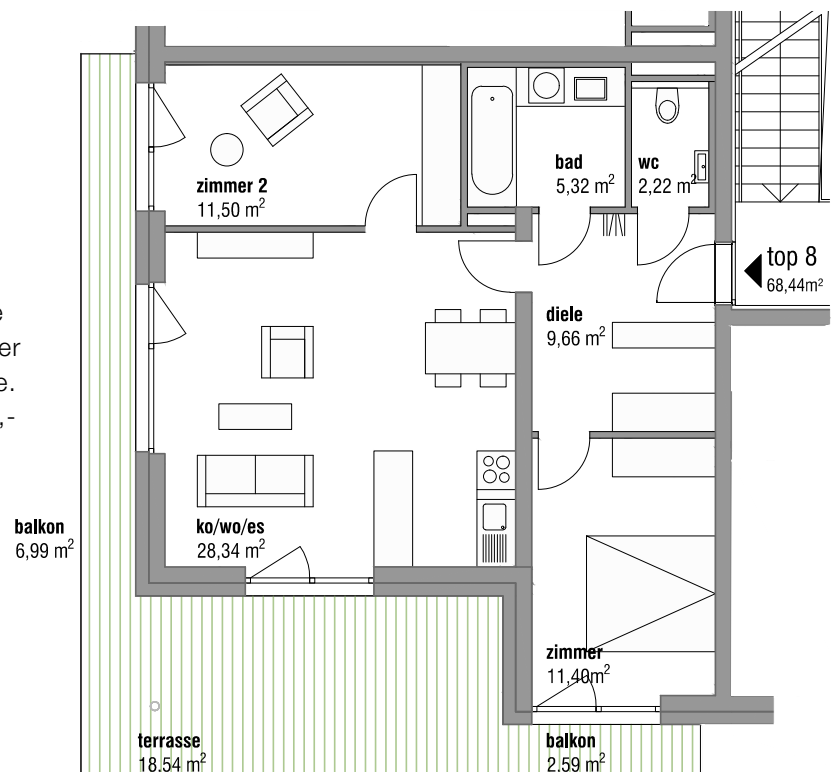
LEBEN SIE LOS!

Hier fehlt es Ihnen an nichts

Wir garantieren Ihnen: Die modern geschnittenen Wohnungs-Grundrisse werden Sie gleich überzeugen. Zu jeder Wohnung gehören außerdem ein Kellerabteil und ein Tiefgaragenplatz. Eine schlüsselfertige Ausstattung ist selbstverständlich. So fühlen Sie sich vom ersten Moment an ganz zu Hause!

Grundriss Top 8

68,44m² Wohnfläche
 mit zwei Schlafzimmer
 und großer Freifläche.
 Kaufpreis € 299.500,-



RUNDUM LEBENSWERT

WOHNEN AM FUSSE DES PÖSTLINGBERGS

- ➔ 40 freifinanzierte Wohnungen - von 54 m² bis 125m²
- ➔ Eigengärten, Balkone, Loggien und Terrassen
- ➔ barrierefreies Wohnen mit Lift
- ➔ Freiflächen mit viel Erholungsraum
- ➔ gute Nahverkehrsanbindung
- ➔ schlüsselfertige Ausstattung
- ➔ Tiefgaragenplätze



REISETBAUER
IMMOBILIEN

Reisetbauer Immobilien GmbH
Hirschgasse 3 | A-4020 Linz

Telefon +43 (0) 732/66 51 80
Mobil +43 (0) 664/3605605

E-Mail office@reisetbauer.com
Web www.reisetbauer.com

Irrtümer, Druckfehler und Änderungen vorbehalten. Darstellungen symbolhaft.