

EXKLUSIVE WOHNUNG ZAUBERTAL - EINZIGARTIGER AUSBLICK

Ansprechperson

Name: Franziska Reisetbauer
Telefon: +43 664 / 470 96 55
EMail: franziska@reisetbauer.com



Objektdaten

Objektnummer: 1290/956
Adresse: 4020 Zaubertal; Donaublickgasse
Baujahr: ca. 1974
Energieausweis: liegt vor
HWB: 72,30
HWB-Klasse: C
fGEE: 1,32
fGEE-Klasse: C
Fläche: ca. 185 m²
Heizung: Öl

Preise

Kaufpreis: € 860.000,00
Provision Kauf: 3.0% plus 20.0% USt.

ZAUBERTAL / AUSSICHTSLAGE

Die Wohnung befindet sich in einer der begehrtesten Wohnlagen von Linz/Leonding, dem „Zaubertal“, und besticht durch ihren traumhaften, unverbaubaren Ausblick.

Die Wohnung hat eine Wohnfläche von ca. 185 m² und befindet sich im Erdgeschoss und 1.Obergeschoss des Hauses. Im Erdgeschoss befinden sich der Eingangsbereich mit einer Ankleide, eine Diele, ein Wirtschaftsraum sowie zwei Schlafzimmer (eines mit begehbarem Kleiderschrank) und zwei Bäder. Im Obergeschoss befindet sich der großzügige Wohnbereich mit zum Teil abgetrennter Küche. Von hier gelangen Sie auf die wunderschöne ca. 63 m² große Terrasse, die südlich ausgerichtet ist.

Zusätzlich bietet die dazugehörige Garage Platz für zwei Autos.

Gerne stehen wir Ihnen für ein unverbindliches Gespräch oder einer Besichtigung zur Verfügung.

Bei erfolgreicher Vermittlung wird eine Käuferprovision in der Höhe von 3% des Kaufpreises zzgl. UST. in Rechnung gestellt.

KONTAKT:

FRANZISKA REISETBAUER

Firma: +43 - 732 / 66 51 80
Mobil: +43 - 664 / 470 96 55
Mail: franziska@reisetbauer.com

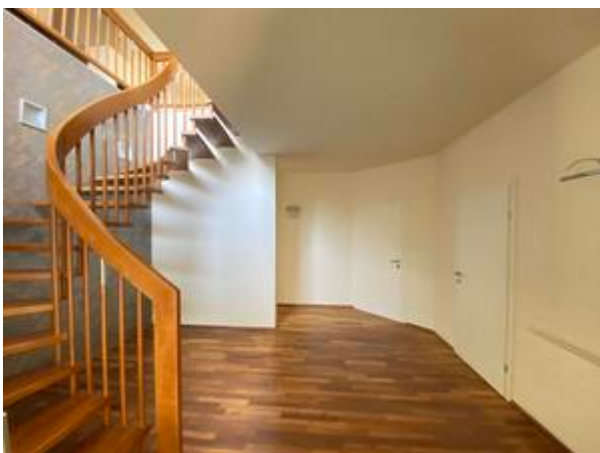
Weitere Bilder



<? echo \$medium['bezeichnung']; ?>



<? echo \$medium['bezeichnung']; ?>



<? echo \$medium['bezeichnung']; ?>



<? echo \$medium['bezeichnung']; ?>



<? echo \$medium['bezeichnung']; ?>



<? echo \$medium['bezeichnung']; ?>



<? echo \$medium['bezeichnung']; ?>



<? echo \$medium['bezeichnung']; ?>