

*** ERTRAGSLIEGENSCHAFT LINZ ***

Ansprechperson

Name: Fritz Reisetbauer
Telefon: +43 664 / 3605605
EMail: office@reisetbauer.com



Objektdaten

Objektnummer: 1290/1024
Adresse: Linz (Stadt); 4020 Linz
Baujahr: ca. 2021
Energieausweis: liegt vor
HWB: 34,80
HWB-Klasse: B
fGEE: 0,80
fGEE-Klasse: A
Heizung: Fernwärme, Zentralheizung, Fußboden

Preise

Kaufpreis: € 4.500.000,00
Provision Kauf: 3.0% plus 20.0% USt.

*** ERTRAGSLIEGENSCHAFT LINZ ***

In der Hasnerstrasse in Linz entsteht ein 7-geschoßiges Wohnprojekt mit Garage. Das bestehende Gebäude, das zwischen 1975 und 1984 in Massivbauweise errichtet wurde, wird komplett entkernt und revitalisiert und erhält eine hochwertige Ausstattung.

Errichtet werden insgesamt 16 Wohnungen mit großzügigen Balkonen und Terrassen, sowie ein Geschäftslokal/Büro im EG. Das Haus ist teilweise unterkellert und im EG befindet sich eine ebenerdige Garage mit 7 Plätzen für einen barrierefreien Zugang. Zusätzlich stehen direkt vor der Liegenschaft 5 Freistellplätze zur Verfügung.

ECKDATEN:

Wohnnutzfläche: ca. 855m²
Balkon/Terrasse: ca. 100m²

Geschäftsfläche: ca. 85m

KAUFPREIS:

4,500.000,- zzgl. UST.

Der Ordnung halber weisen wir darauf hin, dass bei einer erfolgreicher Vermittlung eine Provision in der Höhe von 3% des Kaufpreises zzgl. UST. in Rechnung gestellt wird.

Für weitere Fragen bzw. einer Besichtigung stehe ich jederzeit gerne zur Verfügung.

KONTAKT:

FRITZ REISETBAUER

Firma: +43 - 732 / 66 51 80

Mobil: +43 - 664 / 3 605 605

Mail: office@reisetbauer.com

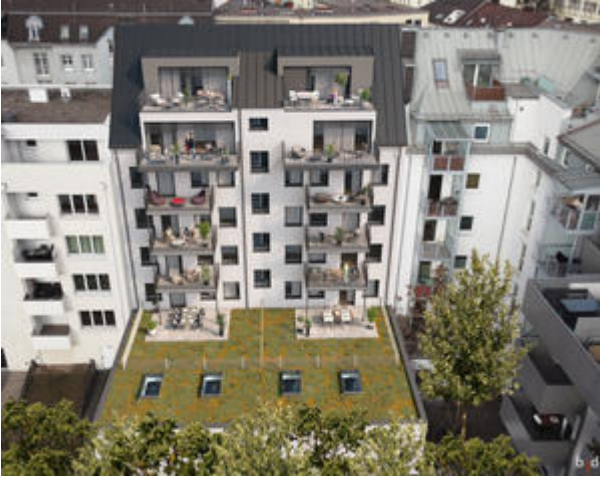
Weitere Bilder



<? echo \$medium['bezeichnung']; ?>



<? echo \$medium['bezeichnung']; ?>



<? echo \$medium['bezeichnung']; ?>



<? echo \$medium['bezeichnung']; ?>



<? echo \$medium['bezeichnung']; ?>



<? echo \$medium['bezeichnung']; ?>



<? echo \$medium['bezeichnung']; ?>



<? echo \$medium['bezeichnung']; ?>



<? echo \$medium['bezeichnung']; ?>