

### \*\*\* DREIKLANG - Leben mit besonderer Note \*\*\*

#### Ansprechperson

Name: Anita Kuppek  
Telefon: +43 650 / 2186740  
EMail: kuppek@reisetbauer.com



#### Objektdaten

Objektnummer: 1290/803  
Adresse: 4040 Linz; Wolf-Huber-Strasse  
Baujahr: ca. 2018  
Energieausweis: liegt vor  
HWB: 25  
HWB-Klasse: A  
fGEE: 0,61  
Fläche: ca. 54 m<sup>2</sup> bis 125 m<sup>2</sup>  
Heizung: Gas

### \*\*\* DREIKLANG - Leben mit besonderer Note \*\*\*

**VIDEO - YOU TUBE:** <https://youtu.be/lkiCLnxEzDw>

Am Fuße des Pöstlingberg's, in unmittelbarer Nähe der neuen Bruckneruni, entsteht das Wohnprojekt Dreiklang. In Zentrumsnähe und doch eingebettet im Naherholungsgebiet von Linz.

Es werden **41 Wohnungen, in drei "KLÄNGEN"** für höchste Ansprüche, im Standard eines Niedrigenergiehauses realisiert. Die moderne Architektur zeichnet sich durch attraktive Grundrisse in den **Größen von 55m<sup>2</sup> - für 2 bis 3 Zimmer Wohnungen bis hin zur 125 m<sup>2</sup> Dachgeschoßwohnung** aus. Alle Einheiten verfügen entweder über großzügige Eigengärten, Balkone bzw. Terrassen, die viel Freiraum bieten, um die Seele baumeln zu lassen. Eine **Wohnraumlüftung** sorgt für ein ideales Raumklima. Bedienen Sie sämtliche Beleuchtungskörper, sowie die Video-Gegensprechanlage direkt von Ihrem Handy/Tablet, selbst wenn Sie nicht zu Hause sind. Mit **LOXONE** können Sie zahlreiche Funktionen im Haus vernetzen.

Eine **großzügige Tiefgarage** (Nachrüstung für eine Ladestation von Elektroautos möglich) mit ausreichend Platz, sowie geräumige Kellerabteile runden das Rundum-Sorglos-Paket ab. Eine **Haltestelle der Pöstlingbergbahn**, mit direkter Anbindung an das öffentliche Verkehrsnetz im Zentrum, ist vor Ort. Wenige Meter entfernt befindet sich die **Postbus-Haltestelle "Tiergarten" Linie 250 und 251**.

Baubeginn bereits erfolgt - geplante Fertigstellung Sommer 2018

Käuferprovision: 3 % zzgl. USt.

Ich stehe Ihnen gerne für ein unverbindliches Gespräch oder einem Besichtigungstermin zur Verfügung.

Kontakt: **Fritz Reisetbauer 0732/66 51 80 - 0664/3 605 605 office@reisetbauer.com**

**Kuppek Anita 0650/218 67 40 kuppek@reisetbauer.com**

Näheres auf unserer Homepage [www.reisetbauer.com](http://www.reisetbauer.com) - **DREIKLANG**

## Weitere Bilder



Dreiklang am Pöstlingberg



IMG\_1054



IMG\_1072



IMG\_1048



IMG\_1073



Villa 1 - April 2018



Villa 1 - April 2018



Villa 1 - April 2018



Villa 1 - April 2018



Villa 2 - April 2018



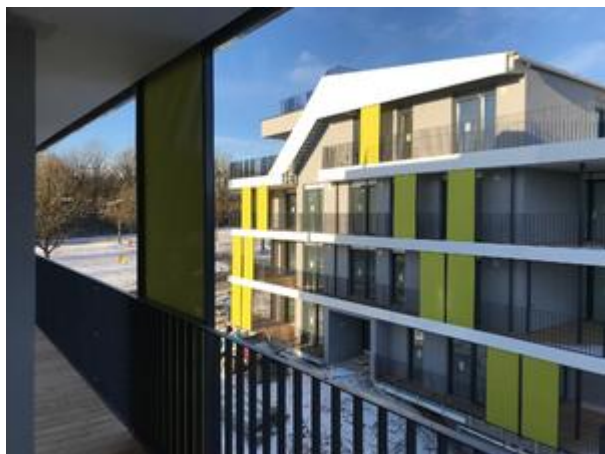
7



Blick von Villa 1 - Dezember 2017



Blick von Villa 1 - Dezember 2017



Blick von Villa 1 - Dezember 2017